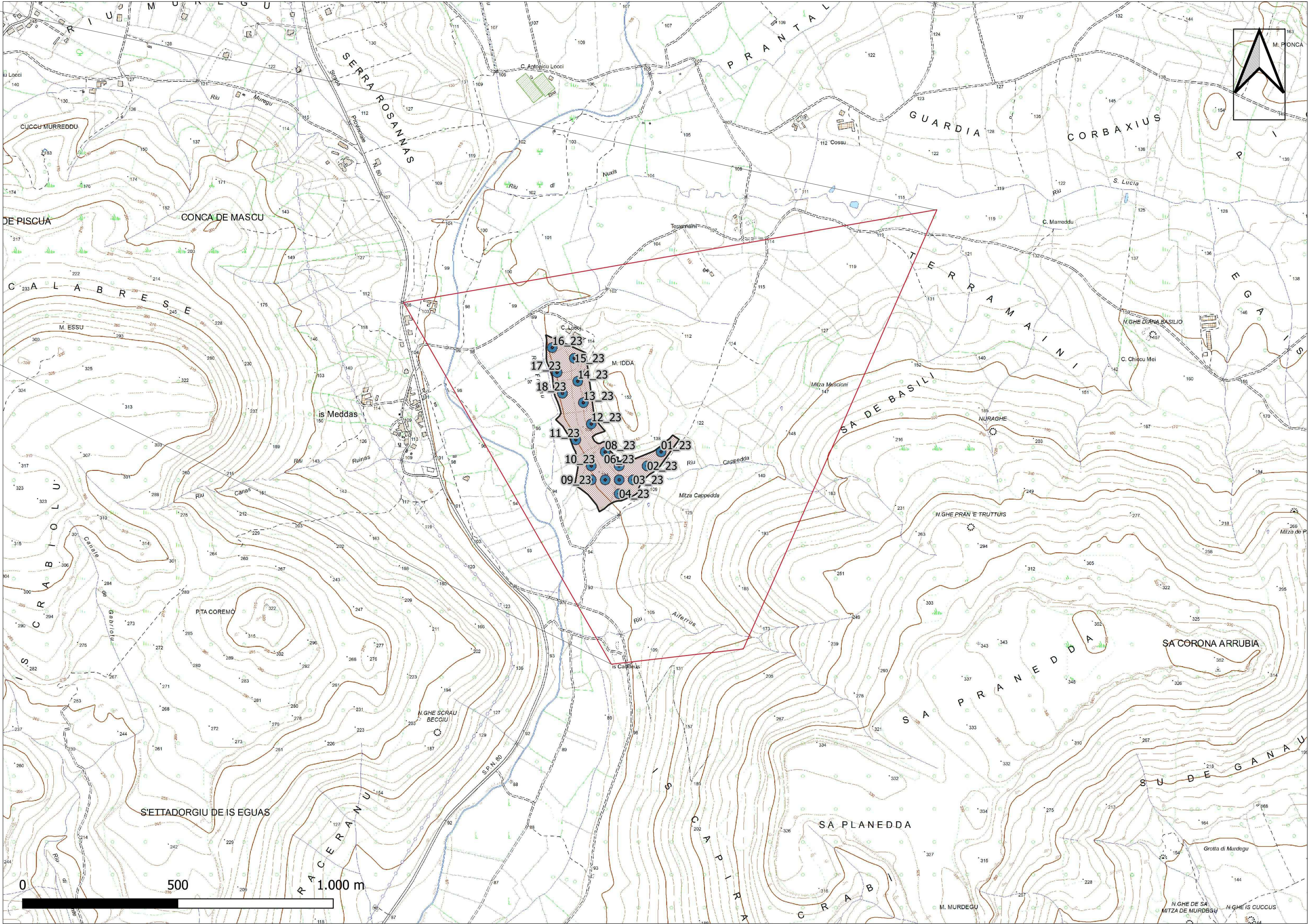




IDENTIFICATIVO	X	Y
01_23	1473497,55	4333449,65
02_23	1473452,55	4333404,65
03_23	1473407,55	4333359,65
04_23	1473362,55	4333314,65
05_23	1473362,55	4333359,65
06_23	1473362,55	4333404,65
07_23	1473317,55	4333359,65
08_23	1473317,55	4333449,65
09_23	1473272,55	4333359,65
10_23	1473272,55	4333404,65
11_23	1473223,13	4333488,78
12_23	1473272,55	4333539,65
13_23	1473247,20	4333608,48
14_23	1473229,26	4333677,26
15_23	1473218,04	4333751,28
16_23	1473147,02	4333785,66
17_23	1473162,72	4333705,67
18_23	1473179,87	4333638,54



Stralcio Cartografico CTR sezioni 565 80 Narcao e 565 050 Villaperuccio con ubicazione della concessione Mineraria Monte Idda e l'area di ricerca mineraria con i relativi sondaggi in progetto



CONCESSIONE MINERARIA PER LA COLTIVAZIONE DI TERRE DA SBIANCA, CAOLINO E ARGILLE BENTONITICHE DENOMINATA 'MONTE IDDA'
ALLEGATO B1 DELIBERA 11-75 DEL 24.03.2021 PUNTO 2 - INDUSTRIA ENERGETICA ED ESTRATTIVA

LETTERA A: "ATTIVITÀ DI RICERCA SULLA TERRAFERMA DELLE SOSTANZE MINERALI DI MINIERA DI CUI ALL'ART. 2, COMMA 2, DEL REGIO DECRETO 29 LUGLIO 1927, N. 1443"

VERIFICA DI ASSOGGETTABILITÀ ALLA V.I.A.

Committente:


Laviosa Chimica Mineraria S.p.A.

Progettista:

S.T.P. Ambiente srl
Ingegneria & Ambiente

TAV.02
Scale
1 : 10.000

Inquadramento Cartografico
CTR

Data	Prot.	Revisioni			
Aprile 2023		00			
		apr. 2023			